

**Eurofor**

Distributeur de matériel neuf pour le forage et la démolition, Eurofor vous propose aussi des foreuses d'occasion.

Notre magasin de pièces détachées et notre SAV sont là pour répondre à toutes vos demandes sur vos équipements !

**89 000 € HT**

**EXW France (Chassieu)**

Vendue en l'état

Devis de révision sur demande

**Service Commercial**

04 72 47 66 73

sales@eurofor.com

www.eurofor.com



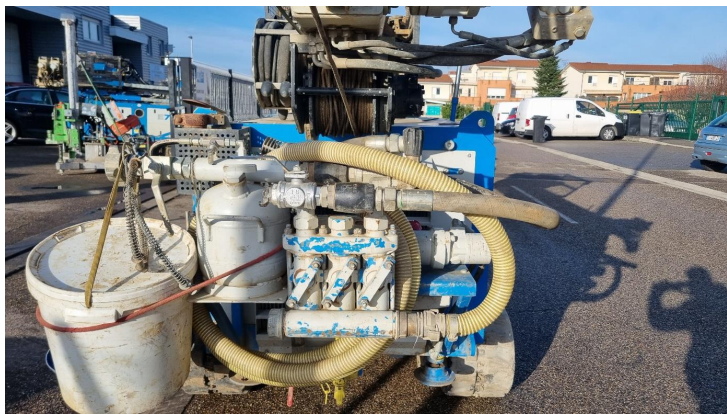
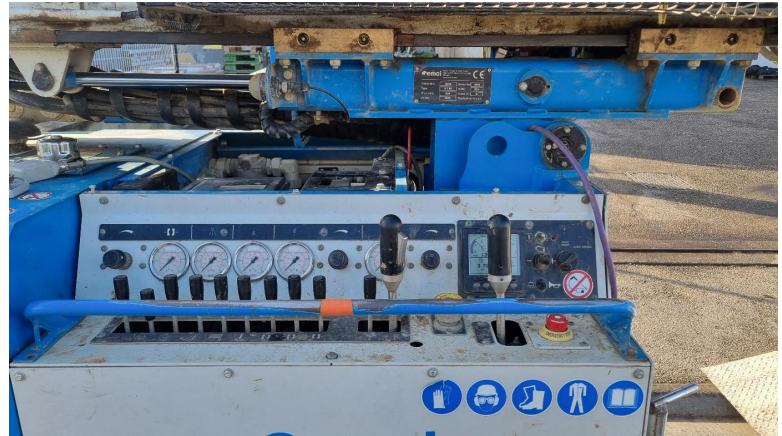
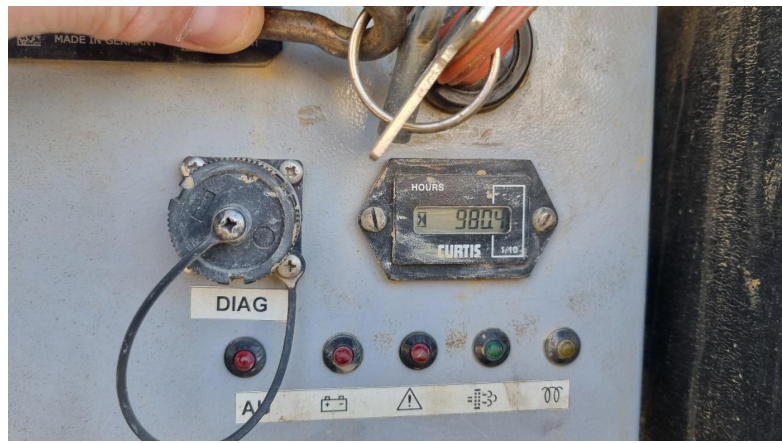
**Occasion**

# Sondeuse E7.50 EMCI



**Année 2020 - 980 heures**

- Moteur 55,4 kW
- Tête rotopercussion V10 à 4 vitesses
  - Vitesse maximum : 500 tr/min
  - Couple : 300 daNm
- Poids total : 3 900 kg
- Sortie R66 Mâle x R38 Femelle
- Mât de course 2 400 m
- Traction 4 000 daNm
- Radiocommande de déplacement
- Treuil 1 000 kg, potence et câble 30 m crochet émerillon
- Extracteur 2 vérins, force 6T
- Pompe triplex 150 L/min - 35 bars
- Branchement pour compresseur avec vanne et clapet
- Mors double 230 mm
- Graisseur de ligne 5 litres sur ligne d'injection
- Bac à tiges 7.50 lg intérieur 2,25 m
- Prédiposition pour enregistreur de paramètres PI, PO, CR, vitesse
- Phares de travail



EMCI - 8 route de Saint Hubert  
78610 LE PERRY EN YVELINES  
FRANCE  
www.emci-fr.com

Désignation	SOND	Masse (kg)	3900
Type	E 7.50	P(kW)	55,4
N° de série	1054	U batt. (V)	12
Année	2020	Fabriqué en France	

