

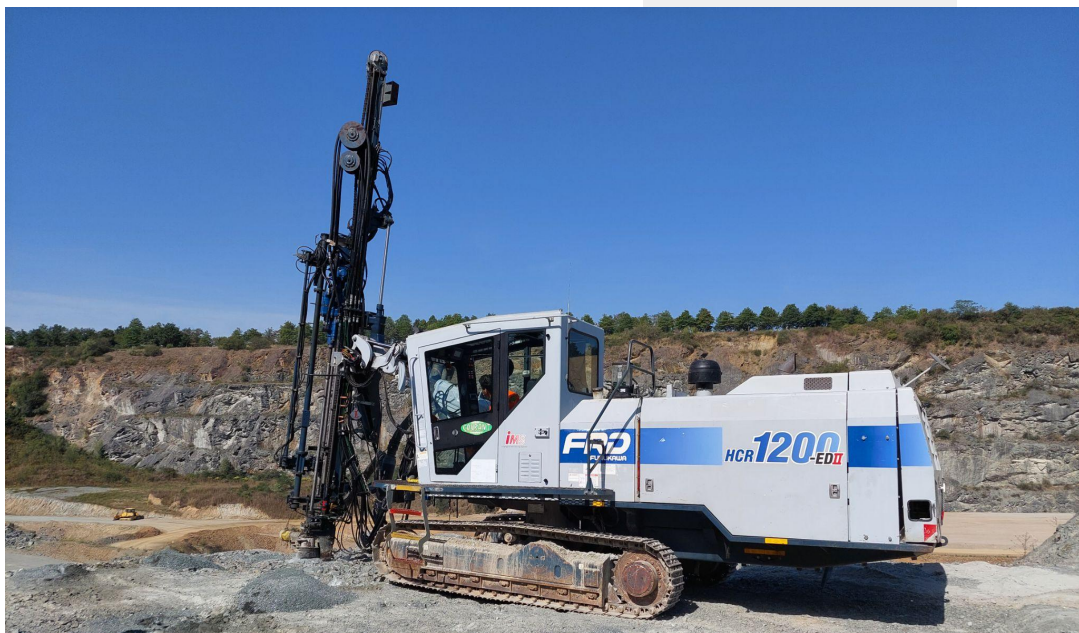
Eurofor

Distributeur de matériel neuf pour le forage et la démolition, Eurofor vous propose aussi des foreuses d'occasion.

Notre magasin de pièces détachées et notre SAV sont là pour répondre à toutes vos demandes sur vos équipements !

Occasion : achetez sereinement

Foreuse HCR 1200 Furukawa



Année 2013 - 10 200 heures machine - 4 097 heures marteau

90 000 € HT

EXW France (Chassieu)

Vendue en l'état

Devis de révision sur demande

Service Commercial

04 72 47 66 73

sales@eurofor.com

www.eurofor.com



Poids et dimensions

Poids : 14 000 kg
Longueur (hors tout) : 9 755 mm
Largeur (hors tout) : 3 125 mm
Hauteur (hors tout) : 3 605 mm

Marteau

HD712
Masse : 220 kg
Fréquence de frappe : 2 300 min⁻¹
Vitesse de rotation : 0 - 190 min⁻¹

Chenillard

Garde au sol : 460 mm
Angle d'oscillation : ±7,5°
Vitesse de déplacement : 0 - 3,1 km/h
Pente maximale : 57,7%

Moteur

Cummins QSB 6.7
Puissance et régime : 179 / 2 500 kW/rpm

Compresseur

PDS265-S32A-AIRMAN
Débit : 8,3 m³/min
Pression : 1,03 MPa

Pompes hydrauliques

2 pompes à piston à déplacement variable pour le déplacement et le forage.
3 pompes à engrenages pour le collecteur de poussières, les moteurs de refroidissement.

Équipements

7 tiges T51 M/M et manchons
Graissage centralisé GROENVELD
Indicateur d'angle et profondimètre
Pompe électrique de remplissage
Caméra de recul
2 phares de travail sur cabine

Eurofor

Need a new drill rig?

Eurofor distributes drilling machines and demolition equipment. With our spare parts warehouse and after-sales service, we're here to meet all your needs!

Enlarge your fleet!

90 000 € HT

EXW France (Chassieu)

Sold as it is

Overhaul quote on demand

Sales services

+33 (0)4 72 47 66 73
sales@eurofor.com
www.eurofor.com



Used machine: buy it now!

HCR 1200 Furukawa drill rig



Year 2013 - Work: 10 200 hours - Drifter: 4 097 hours

Weight and dimensions

Weight: 14 000 kg
Length: 9 755 mm
Width: 3 125 mm
Height: 3 605 mm

Drifter

HD712
Weight: 220 kg
Striking frequency: 2 300 min⁻¹
Rotation speed: 0 - 190 min⁻¹

Crawler

Ground clearance: 460 mm
Oscillation angle: ±7.5°
Speed: 0 - 3,1 km/h
Maximum gradient: 57,7%

Engine

Cummins QSB 6.7
Power and speed: 179 / 2 500 kW/rpm

Compressor

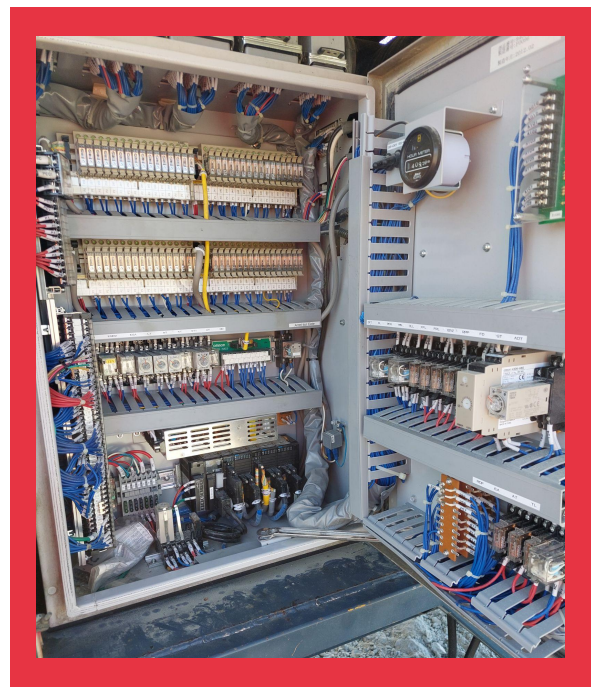
PDS265-S32A-AIRMAN
Airflow: 8,3 m³/min
Pressure: 1,03 MPa

Hydraulic pump

2 variable displacement piston pumps for displacement and drilling.
3 gear pumps for dust collector, cooling motors and arms.

Equipements

7 T51 M/M rods and sleeves
GROENVELD central lubrication system
Angle indicator and depth gauge
Electric filling pump
Reversing camera
2 working lights on cab



 **eurofor**
EUROFORGROUP

